

TORSDAG D 11. APRIL 2002

EFTERMIDDAG

mange hensyn at tage. Kursusgiverne spænder over det hele, grunden til sekundær karies og defekter, diagnostikken, reparationen og omlavningen for såvel fyldninger som kroner af forskellige slags.

**13.00-14.00 Sekundær caries**  
 Hvad er sekundær caries? Er det et problem?  
 Diagnosticerer vi korrekt?  
*Tandlæge, lektor, ph.d. Kim Ekstrand og Edwina A.M. Kidd, professor, BDS, PhD, FDSRCS*

**14.00-14.30 Pause**

**14.30-15.00 Hvornår er en defekt restaurering defekt – og hvornår og hvordan behandles den?**  
*Dr.odont., førsteamanuensis Asbjørn Jokstad*

**15.00-15.30 Reparation af procelænsrestaureringer**  
*Tandlæge, odont. dr. Percy Milleding*

**15.30-16.00 Panel**  
 ■ Tandlæger + tandplejere ■ Session 11

**13.00-16.30 Hvorfor er det så svært at være leder af en tandlægepraksis?**  
*Jourhavende: Mette Østergaard*

**13.00-14.00 Fremtidens udfordringer til kliniklederen i privat tandlægepraksis**  
 Rustet eller rusten? – en afgørende forskel!  
 Hvilke personalemæssige udfordringer vil tandlægepraksis stå overfor? Hvad kendetegner mange unge medarbejdere? Hvilke krav og forventninger har moderne medarbejdere til deres arbejdsplads? Hvordan gør man sin klinik attraktiv – for de ansatte, for potentielle nye medarbejdere og for kommende købere? Hvordan håndteres de spændinger, der kan opstå i personalegruppen (mellem unge og ældre – mellem danske og nydanske)? Hvordan vil klinikchefens rolle og funktion ændre sig? Hvilke kvaliteter skal fremtidens chef være i besiddelse af? Personligt lederskab – skulle det nu være moderne? Hvad er forskellen på at drive sin klinik og lede sin klinik?  
*Cand.med., konsulent i udviklingsledelse ved Ankerhus A/S Ulrik Lange*

**14.00-14.20 Den misforståede generation – Hvad skal der til for at vinde kampen om fremtidens arbejdskraft?**  
 Arbejdsmarkedet vil i de kommende år være præget af større afgang end tilgang af arbejdskraft. Kampen om fremtidens medarbejdere er gået i gang og vil de kommende år tiltage i styrke. Ansættelse og fast-

TORSDAG D 11. APRIL 2002

EFTERMIDDAG

**Årskursus**  
 Bella Center 11.-13.april  
 2002

**P  
R  
O  
G  
R  
A  
M  
O  
V  
E  
R  
S  
I  
G  
T**

Dansk Tandlægeforening  
 DTF Efteruddannelse

d ske på  
 viser, at  
 dighed i  
 ig udvik-  
 bejde og  
 lien. De  
 ansættel-  
 arbejds-  
 kælede,  
 behand-  
 n, hvem  
 raget vil  
 m, hvil-  
 jobsam-  
 må tage  
 pen om

g?  
 r nogle  
 ge hele  
 række  
 andrin-  
 fremtid?  
 bejdsliv  
 r, dette

Kornø

er i takt  
 kontakt  
 jning i  
 enting.  
 forhold  
 er det  
 der så  
 anske-  
 ansat-  
 beha-  
 viden  
 dbredt

Hvornår er en  
restaurering defekt -  
og hvornår og hvordan  
behandles den?

*Asbjørn Jokstad  
Institutt for klinisk odontologi  
Universitetet i Oslo*



Hvornår er en  
restaurering<sup>(1)</sup> defekt<sup>(2)</sup> -  
og hvornår og hvordan  
behandles<sup>(3)</sup> den?



# 1. Restaurering: Når og hvorfor?

Karies  
Slitasje  
Traume  
Estetikk  
Iatrogen

Eksartikulasjon  
Ekstraksjon

1. Beskytte pulpa mot skade etter tap av hardvev
2. Redusere risiko for utvikling av karies
3. (Gjen)opprette funksjon
4. Replikere tannvev

## 2. Når er en restaurering *defekt*?

1. Smerter eller ubehag
2. Åpenbar skade på gingiva/periodontium
3. Tilfredstiller ikke lenger en intensjon
  - Ivareta fortsatt integritet (tann/funksjon)
  - ?Replikere tannvev?

1. Beskytte pulpa mot skade etter tap av hardvev
2. Redusere risiko for utvikling av karies
3. (Gjen)opprette funksjon
4. Replikere tannvev



### 3. Hvilken *behandling* når en restaurering anses som defekt?

#### Alternativ:

- a. Observere  
eller
- b. Reparere  
eller
- c. Revidere

1. Smerte
2. Skade gingiva/periodontium
3. Integritet
  - Beskytte pulpa mot skade etter tap av hardvev
  - Redusere risiko for utvikling av karies
  - (Gjen)opprette funksjon
4. Replikere tannvev



## Alternativ:

- a. Observere
- eller
- b. Reparere
- eller
- c. Revidere

Smerte

Skade

Integritet

Pulpa

Risiko for karies

Funksjon

Replikere





### 3. Behandling når en restaurering anses som defekt – hvilken vurdering?

Om man gjør mer gavn enn skade ved å erstatte en fylling – dvs en risiko-nytte vurdering.

Ikke fokuser all oppmerksomhet utelukkende på utseendet av fyllingen – tannen er viktigst.



Alternativ:

a. Observere  
eller

b. Reparere  
eller

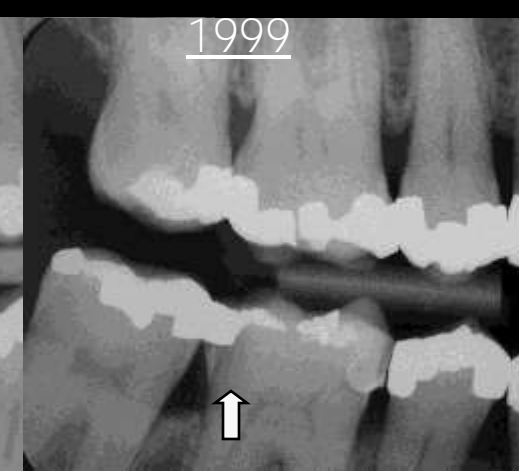
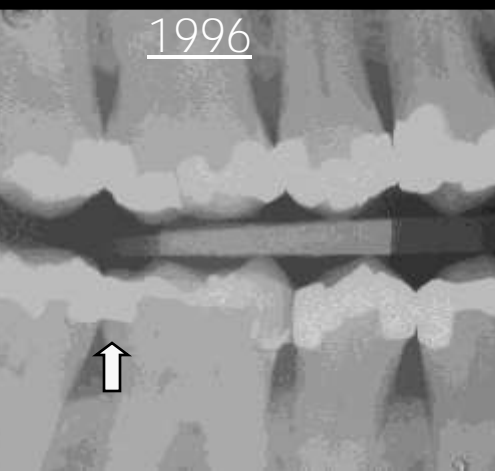
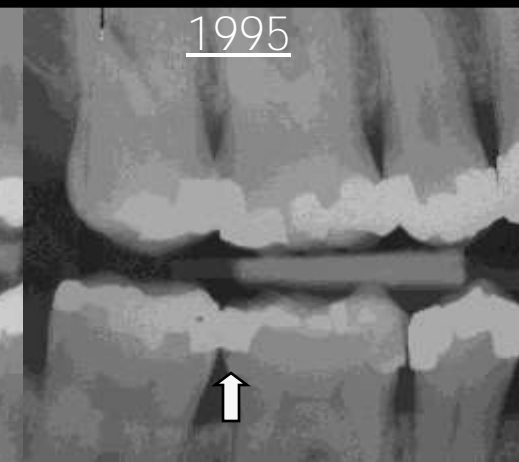
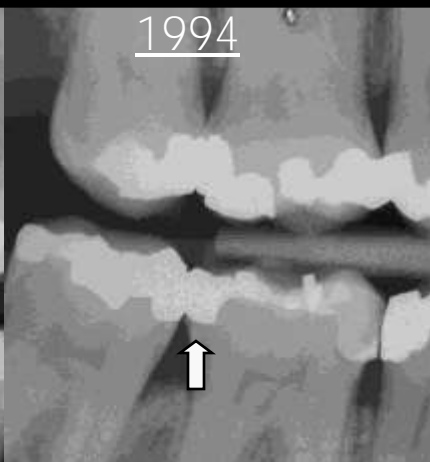
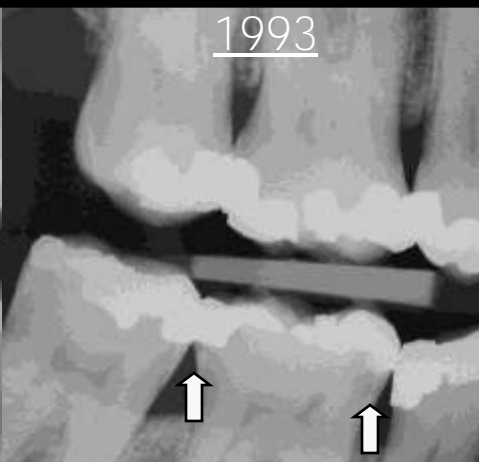
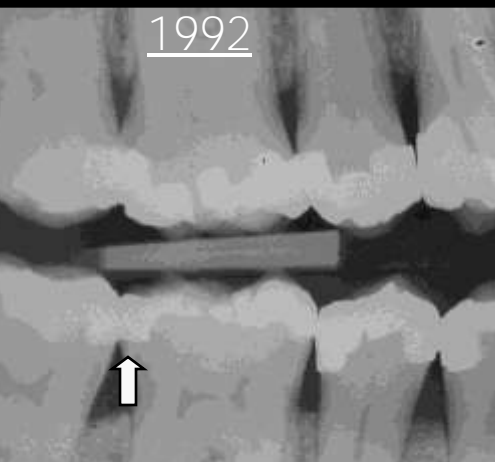
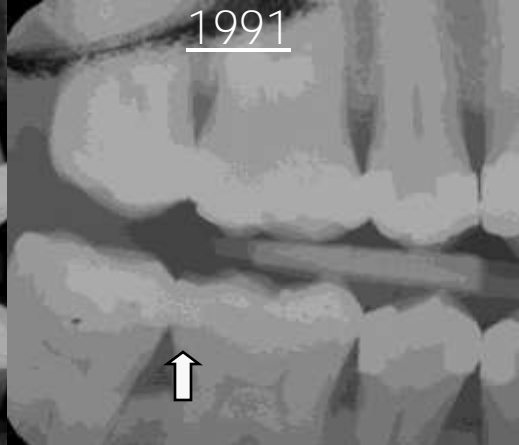
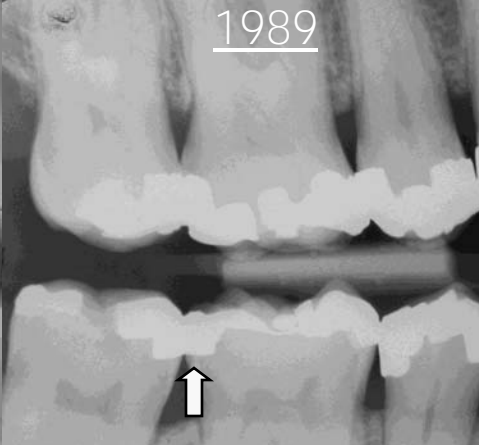
c. Revidere



Smerte/ubehag ✓

Skade gingiva/periodontium ✓

Integritet: Pulpa ✓ Risiko for karies ✓ Funksjon ✓ Replikere ✓





# Nødvendig grunnlag for risiko-nytte vurdering?

- For å utføre en korrekt risiko-nytte vurdering – hvilke diagnostiske undersøkelser må utføres for å skape et relevant grunnlag?
- Identifisere og vurdere risiko for, og markører for tilstedeværelse eller fravær av, oral sykdom



# Fyllingskvalitet i relasjon til indikasjoner på oral sykdom – 1/4

1. Vurder den generelle risikoprofilen



# Trinn 1: Generell risikoprofil

- Manglende oppfølging i recall program eller uregelmessige tannlegebesøk
- Systemisk sykdom
- Medisinering - bivirkninger
- Sigaretttrøking
- Kosthold
  - Sukkerinntak, frekvens
  - Tilgjengelighet av snacks
- Bruk av fluorider
- Lavt sosialt ressursnivå
- Lavt kunnskapsnivå om tannsykdommer
- Lavt forventningsnivå til tannbehandling
- Historikk av gjentatte behandlinger.....

Alternativ:

a. Observere  
eller

b. Reparere?

eller

c. Revidere



Smerte/ubehag -

Skade gingiva/periodontium -

Integritet: Pulpa - Risiko for karies - Funksjon - Replikere ✓



BRIDGE

- What are removable caps?
- How to order
- View Products
- Pricing Information
- GoldTeeth.com Featured on CBS
- Team up with us and make \$\$\$
- Subscribe to our Newsletter
- Contact Info.
- Answers to Common Questions
- Return to Start Page

Recommend-It.

The following pages contain wait until you see our actual

Please browse through the own set of caps, you must f through this web site. For n

Styles F



Style "G"



Style "J"



Style "M"

# Realistic white shades for special cosmetic needs



SYNERGY® Super White shades are ideal for restoring whitened teeth and decaying teeth.

Only SYNERGY® offers three different bright white shades - selected by dentists.

- Super White N (neutral)
- Super White O (opaque)
- Super White P (pearl)

With SYNERGY® Super White shades, tooth whitening can be accomplished with one-off dentist or laboratory produced veneers

Let SYNERGY® Super White assist you with your cosmetic needs.



Before veneer



After SYNERGY® Super White veneer



# Fyllingskvalitet i relasjon til indikasjoner på oral sykdom – 2/4

1. Vurder den generelle risikoprofilen
2. Identifiser risiko nøkkel-markører på oral sykdom





## Trinn 2: Risiko nøkkel-markører for oral sykdom

- Tidligere karieserfaring eller tap av støttevev i forhold til pasientens alder
- Høye plaque-, og/eller blødning-score
- Saliva kvantitet og kvalitet
- Prevalens av dype periodontal-lommer

Alternativ:

a. Observere?

eller

b. Reparere?

eller

c. Revidere?



Smerte -

Skade gingiva/periodontium ✓

Integritet: Pulpa ? Risiko for karies ? Funksjon ✓ Replikere ✓



## Fyllingskvalitet i relasjon til indikasjoner på oral sykdom – 3/4

1. Vurder den generelle risikoprofilen
2. Identifiser risiko nøkkel-markører på oral sykdom
3. Se etter indikatorer på patogene forhold eller på en progressiv oral sykdom



## Trinn 3: Indikatorer på patogene forhold eller på en progressiv oral sykdom

- Periodontal inflammasjonsparametre
- Karies og karies-lokalisasjon
- Tilstedeværelse av økologiske nisjer med vanskelig tilgang, eksempelvis furkasjoner
- Tilstedeværelse av iatrogene faktorer, eksempelvis fyllingsdefekter

Alternativ:

a. Observere  
eller

b. Reparere  
eller

c. Revidere



Smerte/ubehag ✓

Skade gingiva/periodontium -

Integritet: Pulpa - Risiko for karies - Funksjon - Replikere -

Alternativ:

- a. Observere  
eller
- b. Reparere  
eller
- c. Revidere



Smerte ?

Skade gingiva/periodontium -

Integritet: Pulpa ? Risiko for karies ? Funksjon ✓ Replikere ✓



# Fyllingskvalitet i relasjon til indikasjoner på oral sykdom – 4/4

1. Vurder den generelle risikoprofilen
2. Identifiser risiko nøkkel-markører på oral sykdom
3. Se etter indikatorer på patogene forhold eller på en progressiv oral sykdom
4. Evaluer om fravær av en fyllings tekniske perfeksjon kan ha en betydning i forhold til din vurdering om mulig risiko for sykdomsutvikling på bestemte steder på eller rundt tannen

Alternativ:

a. Observere  
eller

b. Reparere  
eller

c. Revidere



Smerte -

Skade gingiva/periodontium -

Integritet: Pulpa - Risiko for karies ? Funksjon - Replikere ✓





# Risiko-evaluering - 4 trinn

1. Generell risikoprofil
2. Risiko nøkkel-markører på oral sykdom
3. Indikatorer på patogene forhold eller progressiv oral sykdom
4. Vurder teknisk perfektion av fylling i forhold til mulig risiko for sykdomsutvikling på/rundt tann

Alternativ:

- a. Observere
- eller
- b. Reparere?
- eller
- c. Revidere



Smerte -

Skade gingiva/periodontium -

Integritet: Pulpa - Risiko for karies - Funksjon - Replikere ?



Takk  
for deres  
oppmerksomhet